

Moovs.

MAKELAARS & TAXATEURS



Vraagprijs

€ 1 P/M

70

BRIEVERSSTRAAT

EEDE

0115-611489

info@moovsmakelaars.nl

moovsmakelaars.nl

KENMERKEN

Overdracht

Vraagprijs	€ 1,- per maand
Inrichting	Gemeubileerd
Aanvaarding	Direct

Bouw

Type object	Praktijkruimte
Soort bouw	Bestaande bouw
Bouwperiode	1982

Oppervlaktes en inhoud

Perceeloppervlakte	2.756 m ²
Verhuurbare vloeroppervlakte	710 m ²

Locatie

Ligging	Aan drukke weg
---------	----------------



OMSCHRIJVING

Op een zeer goed bereikbare locatie direct aan de Belgische grens in het Nederlands Eede bieden wij behandel en onderzoeksruimtes aan in Medisch Centrum "De Bank". Dit voormalige bankgebouw is recent volledig getransformeerd in een luxueus medisch centrum. In dit medisch centrum is ruimte voor het vestigen van diverse medische specialismen.

In dit centrum vindt u ruimte om uw patiënten in rust en met privacy te ontvangen. Het pand kenmerkt zich door een zeer luxe en stijlvolle afwerking.

Op de begane grond en verdieping van het gebouw zijn diverse ruimtes/ kabinetten te huren. De ruimtes variëren van 13 m² tot 25 m². Er zijn ook diverse ruimtes te huur die met elkaar verbonden zijn. Er kunnen spreek en behandelkamers met elkaar gecombineerd worden. Tevens is er gelegenheid voor het huisvesten van groepspraktijken. Het pand is voorzien van een lift, faciliteiten voor minder validen en een zeer ruime parking achter het gebouw waar privacy gegarandeerd is.

Wij nodigen u graag uit voor een rondleiding in Medisch Centrum "De Bank". Ervaar de ruimte en rust die het centrum uitstraalt.

Huurprijzen van afzonderlijke en gezamenlijke ruimtes op aanvraag.

Stijlvolle entree met balie en wachtruimte. De wachtruimte is voorzien van een koffiebar. Op de begane grond zijn nog 6 kabinetten te huur die zowel afzonderlijk als met elkaar gecombineerd kunnen worden. Zo kunt u uw spreek en behandelruimte naast elkaar in gebruik nemen. Alle kabinetten zijn voorzien van kastenwanden, keukenblok en meubilair. Inrichting van de ruimte afhankelijk van uw medisch specialisme is in overleg mogelijk. De ruimtes kenmerken zich door de luxe en stijlvolle afwerking waarbij enkel gebruik gemaakt is van de meest hoogwaardige materialen.

Op de 1e verdieping die bereikbaar is via de lift of trappenhal is een afzonderlijke wachtruimte beschikbaar. Ook hier is gezorgd voor koffiefaciliteiten. Op de 1e verdieping zijn 7 kabinetten aanwezig die zowel gecombineerd als afzonderlijk gehuurd kunnen worden. Er is een grote ruimte te huur die zeer geschikt is als oefenruimte. Op de verdieping is een luxe vergaderruimte aanwezig die door alle huurders op afspraak gebruikt kan worden.

Zowel de begane grond als de verdieping is voorzien van stijlvol sanitair en een afzonderlijke keuken voor gezamenlijk gebruik door de huurders en hun personeel.

Locatie:

Dit kantoor is gelegen op een goed bereikbare locatie aan de Rijksweg in Eede (NL). De Rijksweg N251 heeft een directe verbinding met de Belgische grens N4 en N9. Maldegem is binnen enkele minuten bereikbaar. Brugge is op minder dan 30 minuten te bereiken.

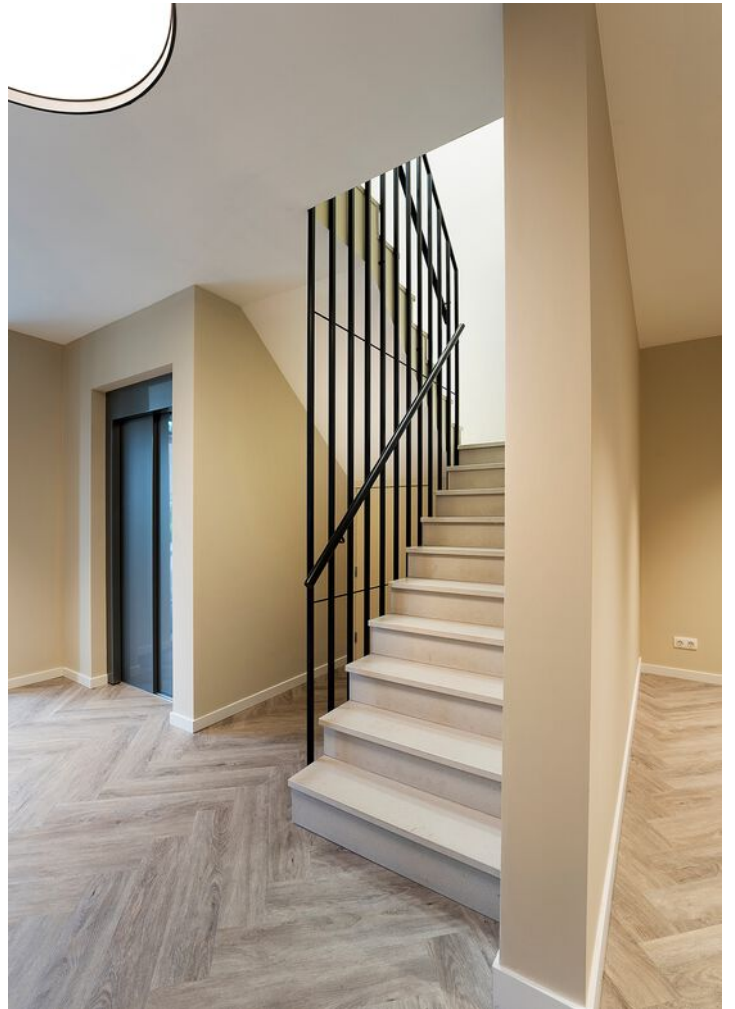
De ruimtes zijn per direct beschikbaar.

De huur is inclusief;

- Schoonmaak van de algemene ruimtes
- Gebruik van de parking
- Koffie en theebar
- Volledig voorzien van ledverlichting
- Verbruik elektra, water en gas

Buitenterrein:

Achter het gebouw is een zeer ruim afsluitbaar parkeerterrein aanwezig met ruim voldoende plaats voor uw personeel en patiënten. Door de ligging aan de achterkant is privacy bij het betreden van het gebouw gegarandeerd.







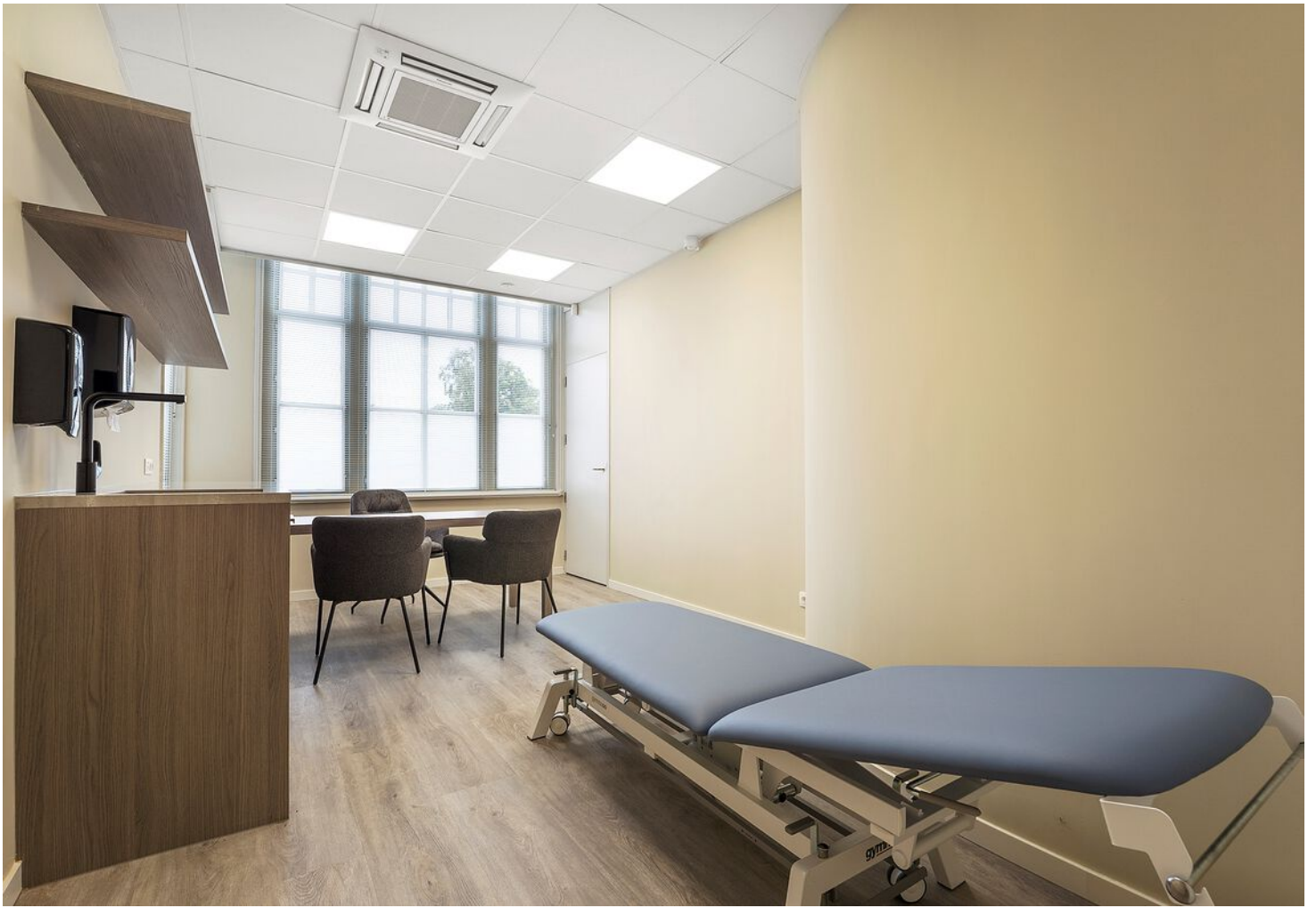




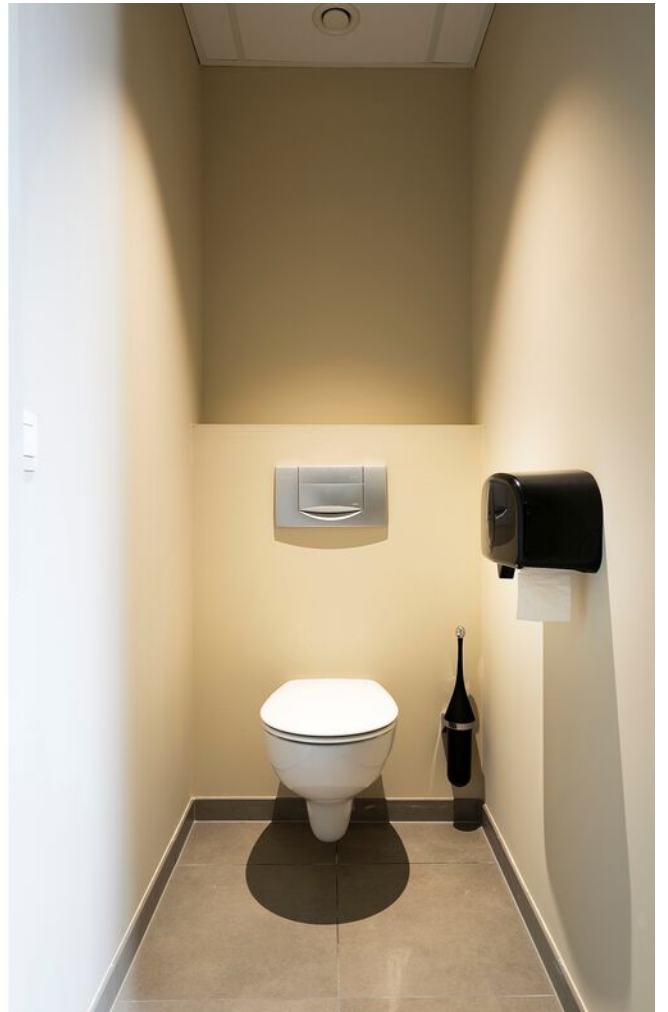


























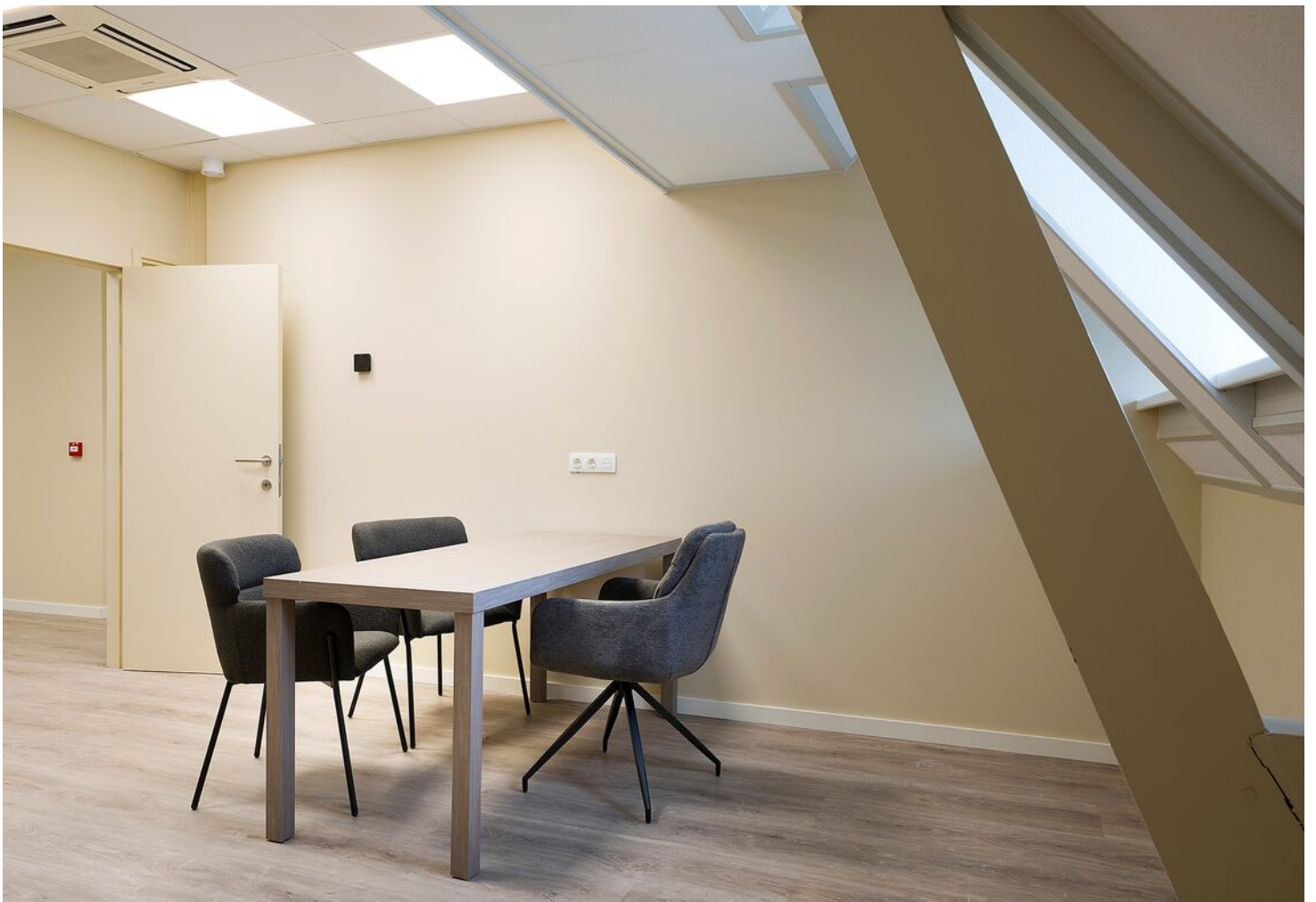




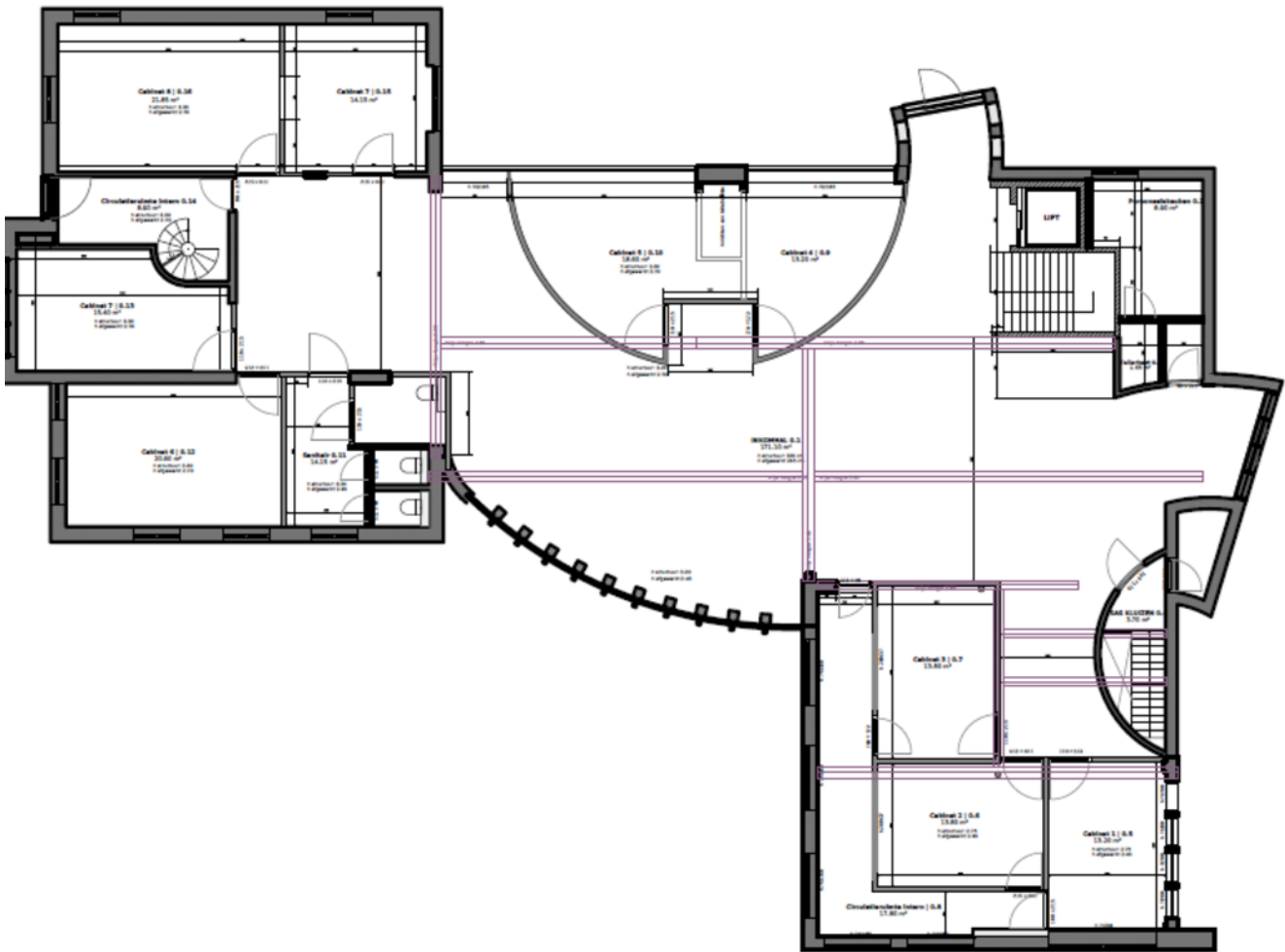




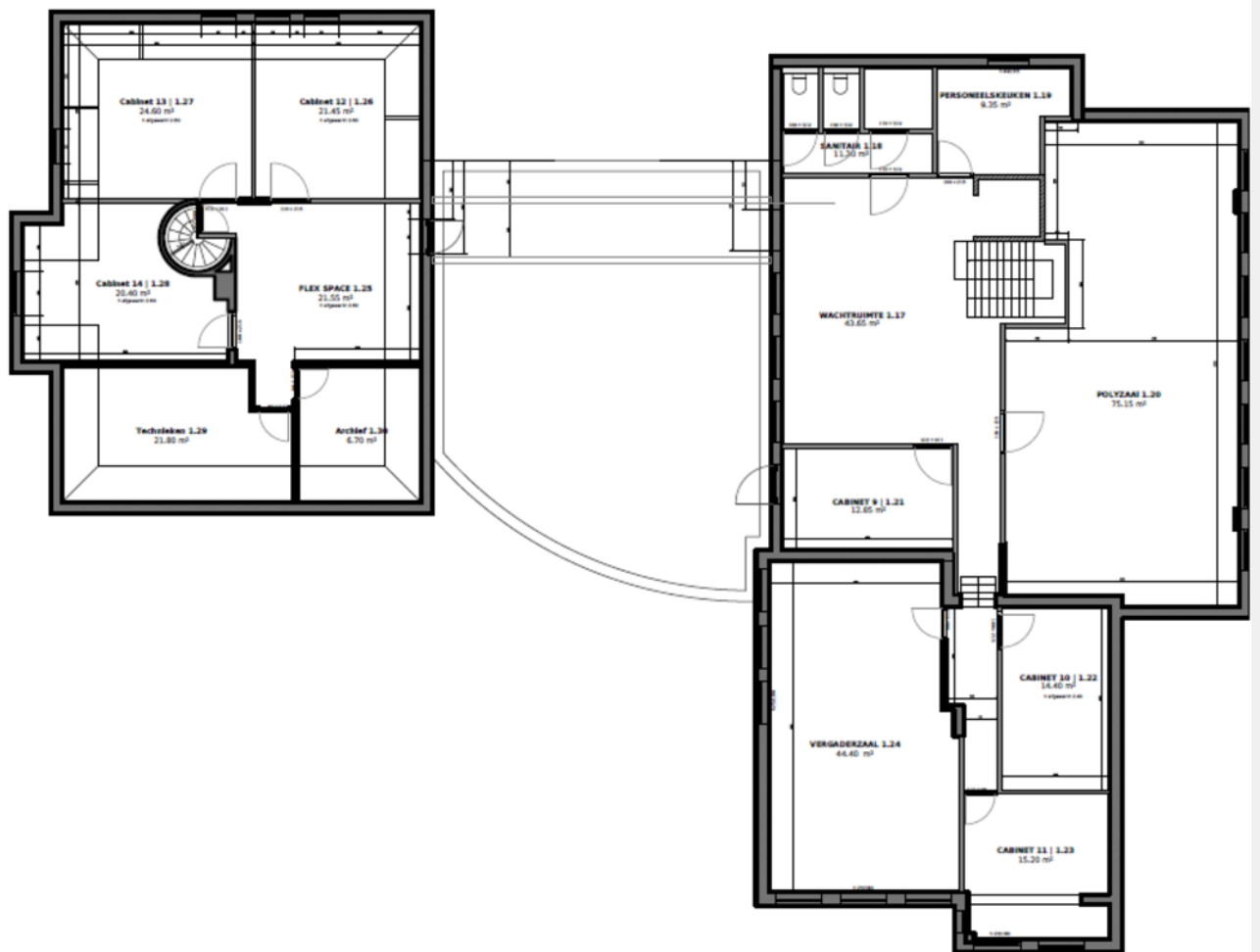




PLATTEGROND



PLATTEGROND



KADASTRALE KAART

Kadastrale kaart


Uw referentie: Brieversstraat



12345 Perceelnummer	Deze kaart is noordgericht	Schaal 1: 500
25 Huisnummer	Vastgestelde kadastrale grens	Kadastrale gemeente Aardenburg
— Vastgestelde kadastrale grens	Voorlopige kadastrale grens	Secctie F
— Voorlopige kadastrale grens	Administratieve kadastrale grens	Perceel 307
— Administratieve kadastrale grens	Bebouwing	
— Bebouwing		

Voor een eensluitend uittreksel, geleverd op 12 december 2024
De bewaarder van het kadaster en de openbare registers

Aan dit uittreksel kunnen geen betrouwbare maten worden ontleend.
De Dienst voor het kadaster en de openbare registers behoudt zich de intellectuele eigendomsrechten voor, waaronder het auteursrecht en het databankenrecht.





Neem vrijblijvend
contact met ons op!

Moovs Makelaars en Taxateurs B.V.

Axelsestraat 200

4537 AX, Terneuzen

0115-611489

info@moovsmakelaars.nl

moovsmakelaars.nl

Moovs.
MAKELAARS & TAXATEURS